



Группа компаний «Волгострой», помимо ЖК «Лапшин Loft», реализует в Волгограде несколько проектов комплексной жилой застройки. Английский квартал «Бейкер стрит» расположен в Дзержинском районе. Жилой квартал «Арбат», спроектированный в духе сталинского ампира, расположен в историческом центре города, на пересечении проспекта Ленина и улицы Бакинской. На пересечении улиц им. Маршала Рокоссовского и Ангарская строится современный комплекс высотных домов Grand Avenue. «Дом ручной работы», ЖК «Кача», построен полностью из кирпича также в Дзержинском районе. Самый юный проект – жилой квартал «Волго-Дон» – строится в Советском районе (Тулака).



ЛАПШИН —LOFT—

ЖИЛОЙ КВАРТАЛ

ДОМ 2

О КВАРТАЛЕ

Комплекс строится на территории в 1,5 гектара, где будет возведено всего два небольших дома! Это позволит бережно сохранить природу этого зеленого уголка, в том числе знаменитую березовую рощу. ГК «Волгострой» реализует действительно уникальный для нашего города проект, расположенный практически в парковой зоне. После окончания строительства здесь планируется посадить деревья ценных пород и кустарники. Малоэтажные дома с панорамными окнами формируют дворовое пространство, где разместятся спортивные и детская площадка. Уютный двор с системами контроля доступа позволит жителям наслаждаться тишиной и покоем, не ощущая воздействия мегаполиса. Тем более, что между комплексом и Второй Продольной магистралью (ул. 64-й Армии) есть аллея статных пирамидальных тополей.

ОТДЕЛЫ ПРОДАЖ:

ул. 64-й Армии, 44,
отделение ПАО Сбербанк
ул. Шекснинская, 58,
ул. Ангарская, 9 Б,
ул. Бакинская, 2

50-33-11
gkvlgstroy.ru

Проектная декларация на сайтах gkvlgstroy.ru и dom.rf
Застройщик: ООО «Стилтэк» (ГК «Волгострой»)

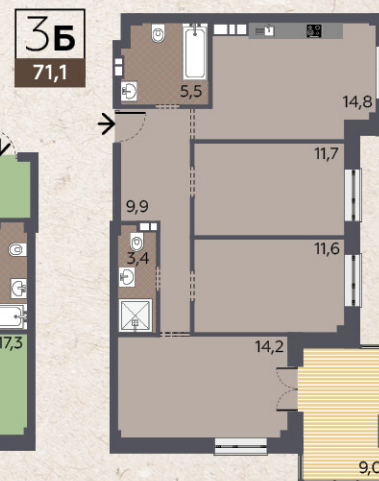
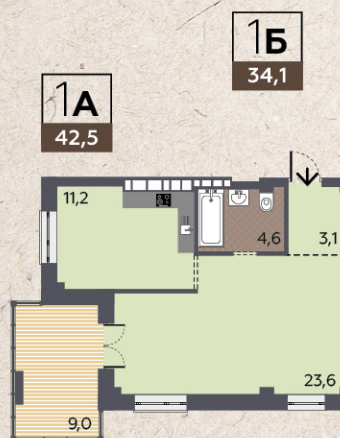
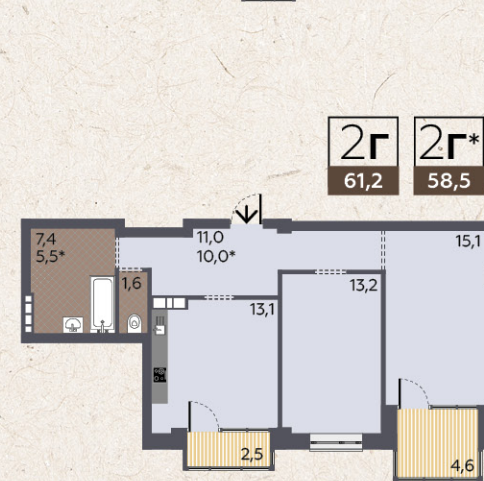
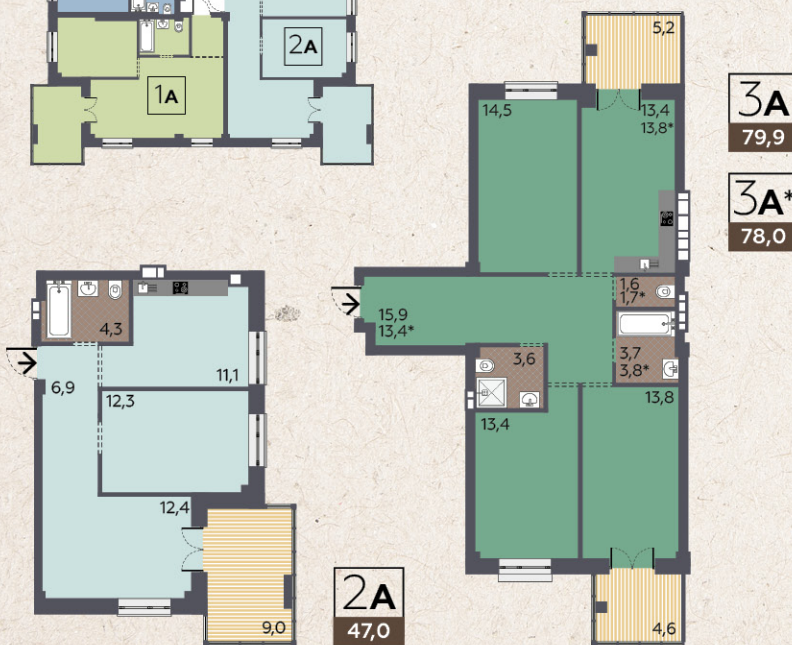
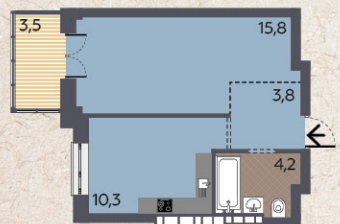
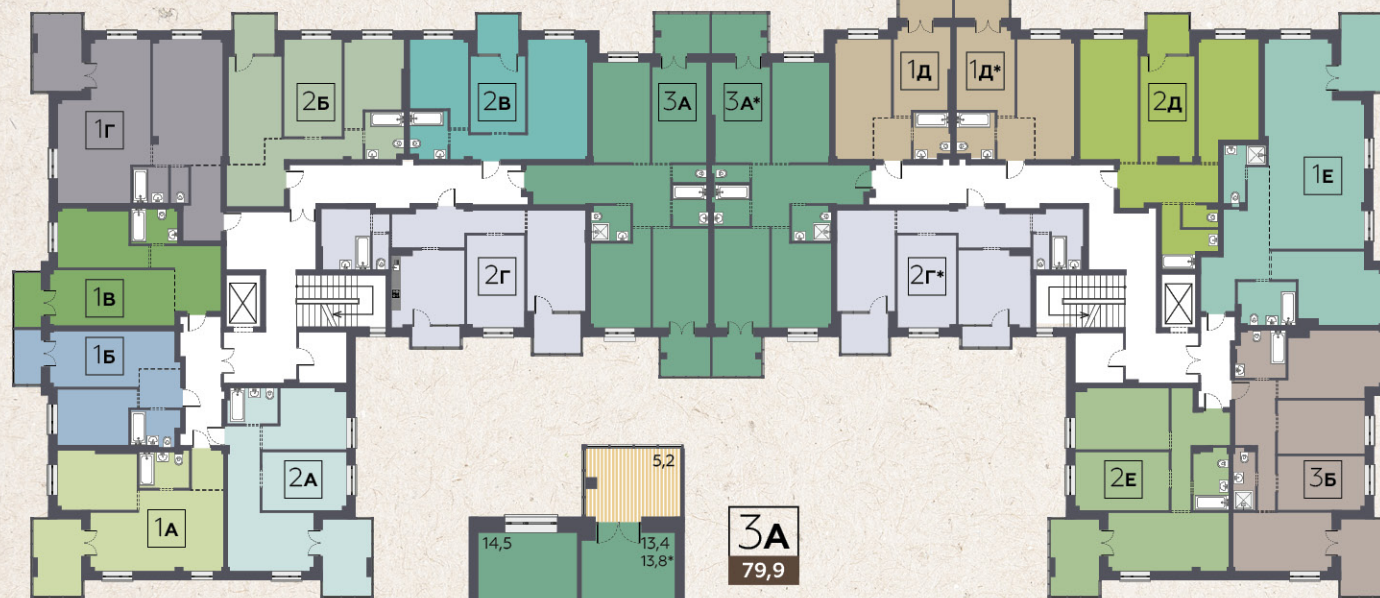
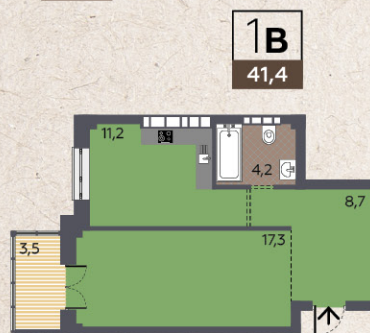
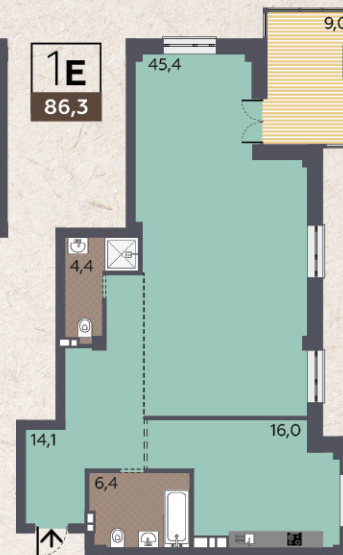
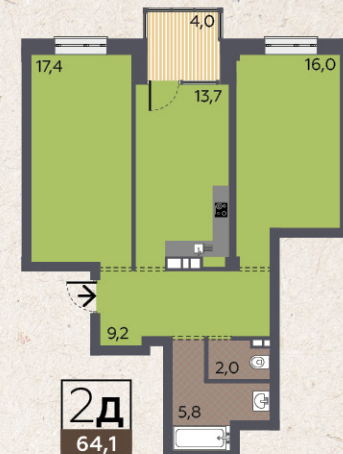
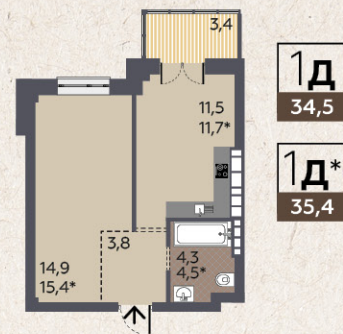
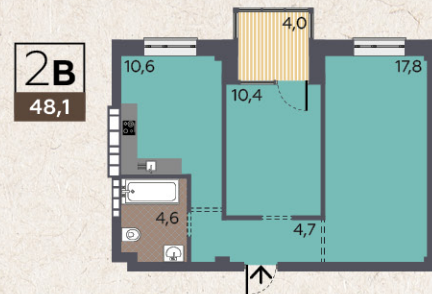
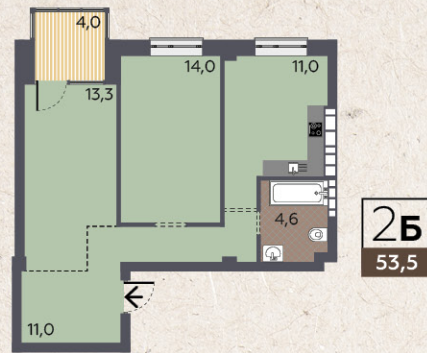
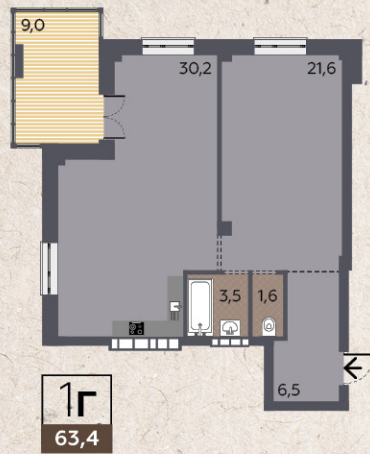
Является рекламным материалом и может отличаться от существующего в действительности.

ЖИЗНЬ
В СТИЛЕ
GREEN



«ЛАПШИН LOFT» – ЭТО ДВА ОТДЕЛЬНО СТОЯЩИХ
 ДВУХПОДЪЕЗНЫХ ДОМА.
 В КАЖДОЙ КВАРТИРЕ – ИНДИВИДУАЛЬНОЕ
 ОТОПЛЕНИЕ.

ПЛАНЫ И ПЛАНИРОВКИ



Исчерпывающий набор планировочных решений и оптимальные метражи квартир позволяют выбрать жилье, исходя из любых запросов. В частности, 1-комнатные квартиры представлены в пяти вариантах от 34 до 63 кв. м. Двухкомнатные (от 47 до 64 кв. м) есть как угловые, двусторонние, так и классические односторонние. Трехкомнатные квартиры (от 71 до 86 кв. м) предполагают обязательно два санузла. И, конечно, в каждой квартире – балкон либо лоджия.